



HANDLEIDING TEKSTMARGE

De juiste tekstmarge instellen voor een nieuw of bestaand ontwerp.



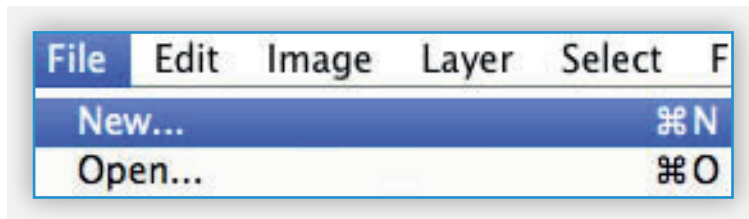
Dit is de handleiding voor Adobe Photoshop. Deze is ook verkrijgbaar voor InDesign en Illustrator.



Heeft u al een design, maar moet deze worden aangepast? Ga dan door naar pagina 4.

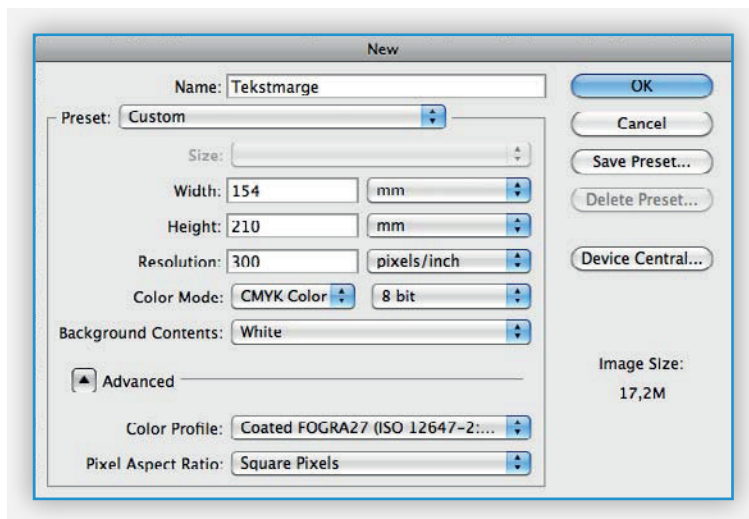
Handleiding 'Tekstmarge'

Volg onderstaande stappen om te zorgen dat u uw bestand op een juiste manier opmaakt. Mocht u er niet uitkomen, dan kunt u altijd contact opnemen met een van onze medewerkers, te vinden op het laatste blad van deze handleiding.



Stap 1

Maak een nieuw bestand aan in Adobe Photoshop. Ga naar het venster "File - New" (command + N / ctrl + N).

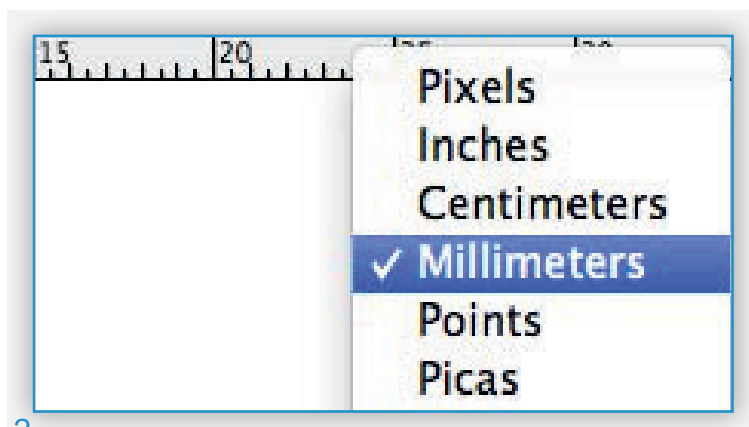


Stap 2

Het scherm "New" komt nu tevoorschijn. Stel hier het juiste formaat in voor het document.

In dit voorbeeld is gekozen voor een A5 formaat (148 x 210 mm). Zoals hier links te zien is aan dit formaat al 3 mm afloop toegevoegd aan elke zijde. Het document is dus 6 mm groter, in zowel de lengte als de breedte. Het is aan te raden dit altijd van tevoren goed in te stellen. Klik vervolgens op "OK".

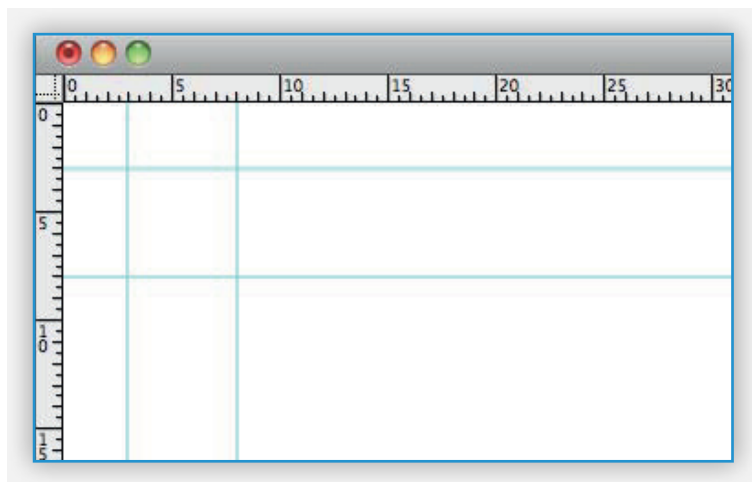
Let op: de afmeting van de afloop en tekstmarge kunnen verschillen per product. In de werktekeningen staan de juiste afmetingen van het door u gekozen product. De werktekeningen kunt u hier gratis downloaden: www.drukland.nl/werktekeningen-templates.



Stap 3

Een nieuw document is nu geopend. De linialen staan standaard aan. Klik met de rechter muisknop op de liniaal en stel deze in op Millimeters.

Vervolg tekstmarge instellen in Photoshop.



Stap 4

Klik op de liniaal en sleep er een hulplijn uit. Zet deze op 3 en op 6 mm van de rand.

Alle tekst en logo's moeten binnen de lijnen blijven die 6 mm van de rand staan. Hiermee voorkomt u dat de tekst te dicht bij de rand komt of er afgesneden wordt.

De buitenste rand van 3 mm is de afloop, dit zal bij de afwerking worden weggesneden. In deze rand van 3 mm dient de achtergrond van uw ontwerp door te lopen. Hiermee voorkomt u witranden.

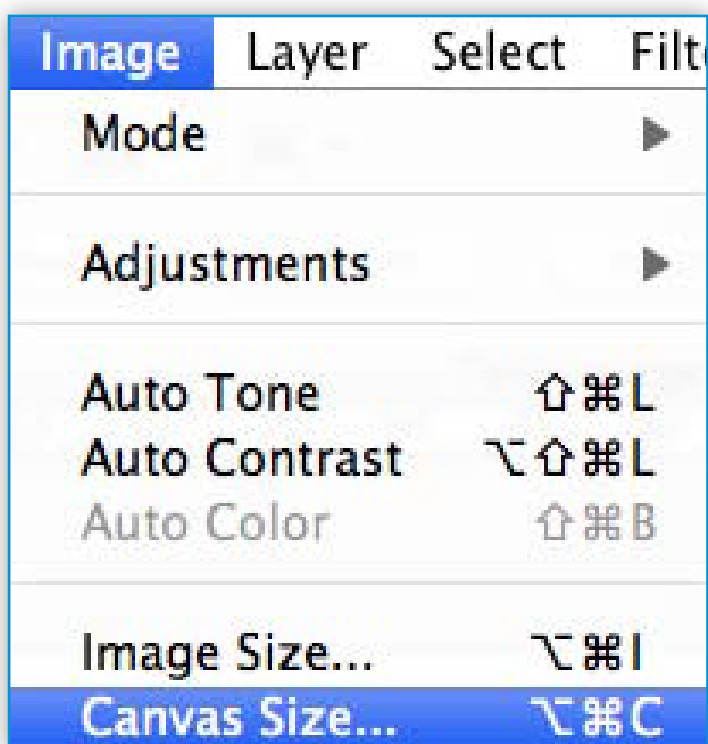
U kunt nu aan de slag met uw ontwerp!

Wanneer u een foutief bestand/huidig design wilt aanpassen.



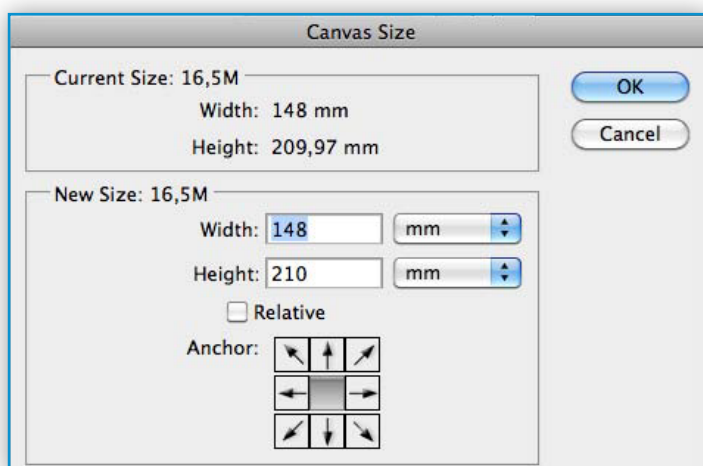
Stap 1

Open uw design. Ga naar "File - Open" (command + O / ctrl + O). Selecteer uw design en klik op "OK". Uw bestand wordt nu geopend.



Stap 2

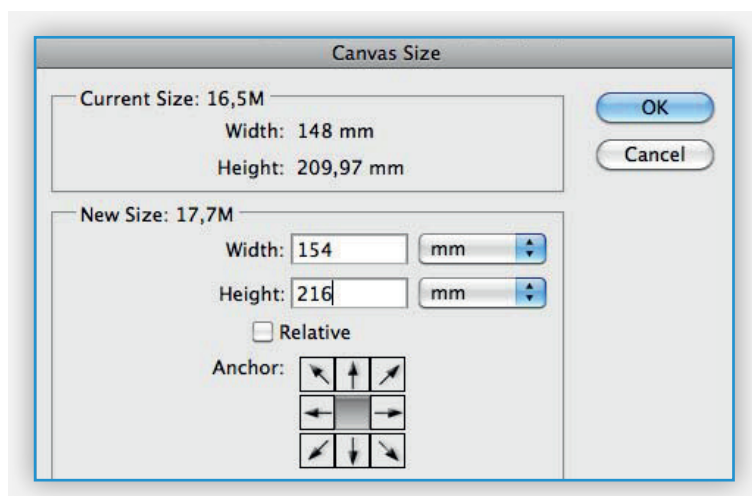
Ga nu naar het venster "File - Canvas Size...".



Stap 3

Het scherm "Canvas Size" komt nu tevoorschijn. Hierin wordt het huidige formaat van het bestand aangegeven. In dit voorbeeld is het formaat A5 (148 x 210 mm).

Vervolg tekstmarge instellen in Photoshop.



Stap 4

Pas vervolgens bij “New Size” de Width en Height aan naar het formaat inclusief afloop. In dit geval bedraagt de afloop 3 mm rondom het A5 formaat. Aan elke zijde kan dus 6 mm opgeteld worden: 154 x 216. Klik vervolgens op “OK”.

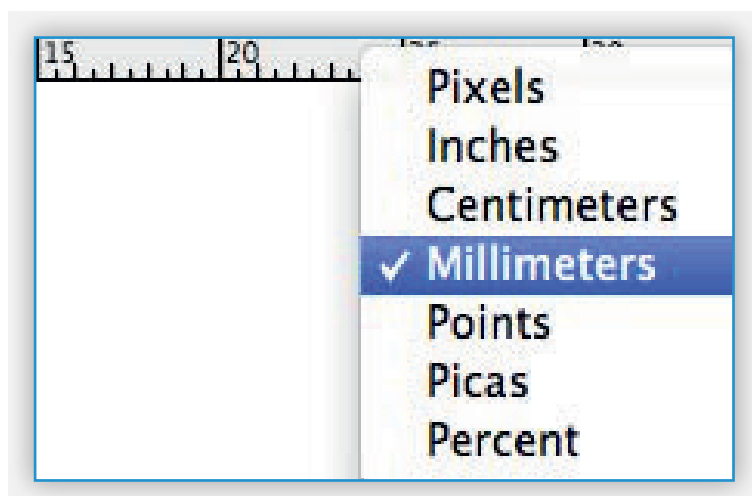
Let op: de afmeting van de afloop kan verschillen per product. In de werktekeningen staan de juiste afmetingen van het door u gekozen product. De werktekeningen kunt u hier gratis downloaden: www.drukland.nl/werktekeningen-templates.

Stap 5

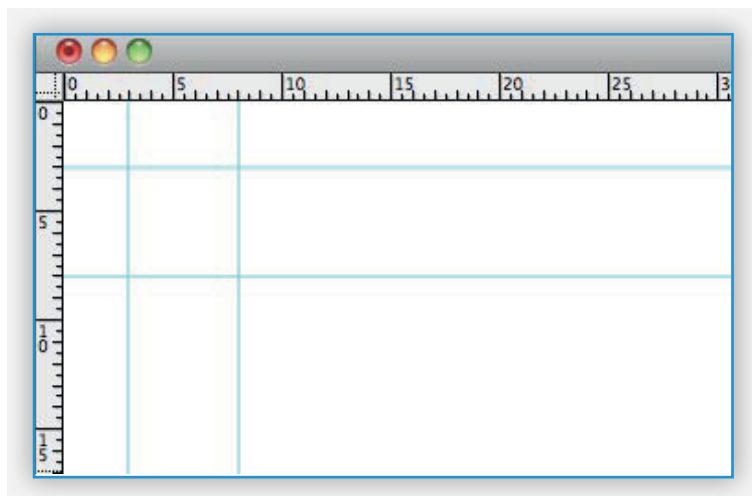
Let wel op dat bij het aanpassen van het formaat (Canvas Size) het design zelf niet mee vergroot met de aanpassing. Vergroot alleen de achtergrond van uw design mee met de nieuwe grootte. Dit kunt u doen door de laag van de achtergrond te selecteren en vervolgens op “Edit - Free Transform” te klikken. U kunt nu de hoeken van uw achtergrond verslepen naar de nieuwe afmetingen inclusief afloop.

Stap 6

De afmetingen zijn nu aangepast. De linialen staan standaard aan. Klik met de rechter muisknop op de liniaal en stel deze in op Millimeters.



Vervolg tekstmarge instellen in Photoshop.



Stap 7

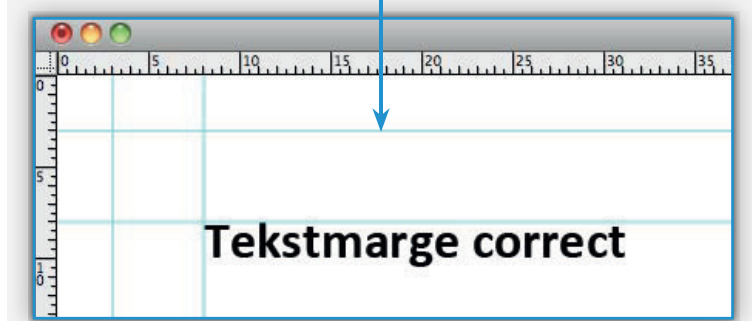
Klik op de liniaal en sleep er een hulplijn uit. Zet deze op 3 en op 6 mm van de rand.



Stap 8

Pas nu de teksten, logo's en andere belangrijke elementen aan zodat alles binnen de juiste marges valt.

Alle tekst en logo's moeten binnen de lijnen blijven die 6 mm van de rand staan. Hiermee voorkomt u dat de tekst te dicht bij de rand komt of er afgesneden wordt.



De buitenste rand van 3 mm is de afloop, dit zal bij de afwerking worden weggesneden. In deze rand van 3 mm dient de achtergrond van uw ontwerp door te lopen. Hiermee voorkomt u witranden.